

今月のテーマ

医療DXとは？

DX:デジタルトランスフォーメーション

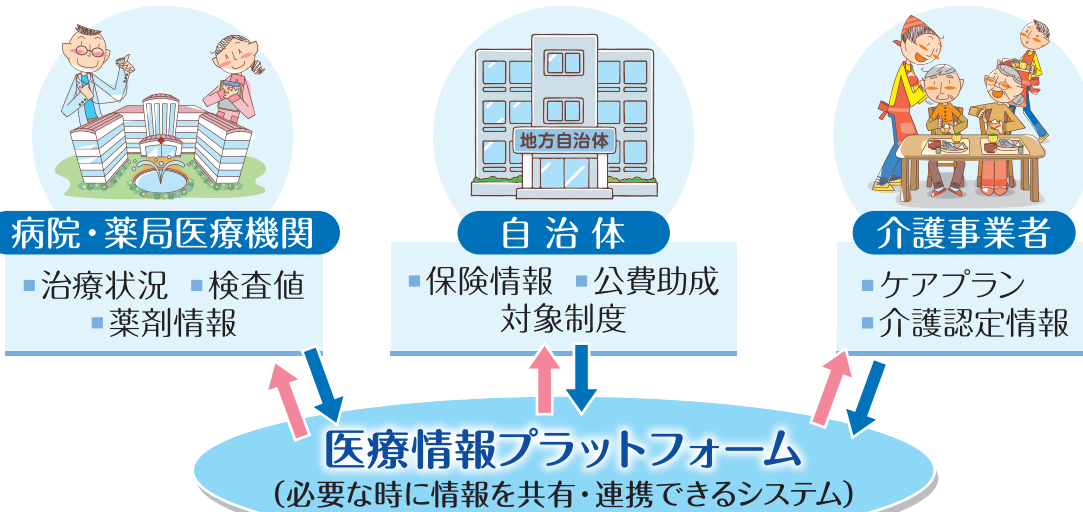
病院、薬局などの医療機関や自治体、介護事業者などで保管されているデータをシステムで管理します。必要なときにデータを共有し病気の予防を促進して、より良質な医療やケアを受けられるように社会や生活の形を変えることです。

なぜ必要なのか？



医療DXの推進に当たって、どんな取り組みがあるのか？

全国医療情報プラットフォームの創設



緊急時・災害時

必要な情報がどこでもいつでも確認できる

いつもと違う

病院・薬局に行っても

すでに受けた検査や飲んでいる薬の重複が無くなる

自分でも確認できると

病気の予防や健康維持に活用できる

電子カルテの標準化

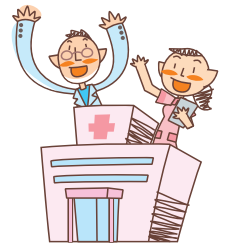
すべての医療機関の診療記録、薬剤服用歴などを紙カルテから電子カルテに変更する。それぞれの医療機関により作成、保管されている情報の交換・共有をスムーズに行うために、システムの標準化・開発が検討されています。



診療報酬改定DX

診療報酬とは医療行為に対して支払われる費用のことで、医療行為一つ一つに対して点数(1点10円)が定められています。厚生労働大臣により原則2年ごとに改定され医療機関は改定のたびに短期間で対応しなければならず大きな負担となっています。

これを解消するため、全国で使える診療報酬の算定(患者負担金の計算など)のための電子計算プログラムが提供されると作業が効率化され負担を軽減することができます。



現在これらの実現に向けて、

- マイナンバーカードの利用促進(健康保険証との一本化)
- オンライン資格確認等

システムの普及・電子処方箋の運用など関連する仕組みの整備が進められています。

※厚生労働省「医療DXについて」を参照し作成しました。

お薬や介護、食事(栄養)についてわからないことや、気がかりなことがありましたら、お気軽にお尋ねください。

担当 みやこ薬局 薬大前店

各店舗のイベント情報や、お得な情報など配信いたします。お友だち追加・フォローよろしくお願ひいたします!



MIYAKO PHARMACY

MIYAKO_NUTRITION
管理栄養士のInstagram



みやこ薬局

本店・山科店・薬大前店・マツヤスーパー店
北花山店・北山店・紫竹店・大宮店・桂店・城陽店

<https://www.miyako-ph.co.jp>

