

February
2024やく やく
薬躍 みやこ通信

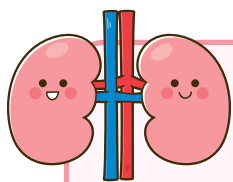
Vol.222



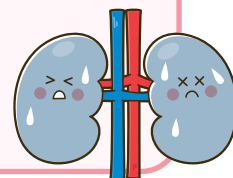
今月のテーマ



チェックCKDシール



薬局で血液検査の結果を聞かれたことはありませんか？
薬剤師は血液検査の結果から「薬の効果や副作用の有無」とともに「腎臓の機能」を確認しています。しかし、検査をしていない医療機関や薬局では患者さんの腎臓の機能がわかりません。そこで、お薬手帳などの表面に『チェックCKDシール』を貼り、腎臓の機能が低下していることを他の医療機関や薬局などにもわかるようにする取り組みが始まりました。



■ CKDとは？

CKDとは、慢性腎臓病のことです。日本のCKD患者数は約1330万人(成人の8人に1人)と推計されており、誰もがかかる可能性があります。また、年をとると腎臓の機能は低下していくため、高齢者になるほどCKDが多くなります。

■ 薬剤師がなぜ腎臓の機能を知る必要があるの？

腎臓の機能が低下すると、薬が体内に蓄積し、悪影響をおよぼすことがあります。そのため、腎臓の機能に応じて薬の量や飲み方を調整しなければなりません。もちろん医師は腎機能を確認していますが、薬剤師も薬の専門家として腎臓の機能に合わせて薬が処方されているかをチェックしています。また、腎臓の機能をさらに低下させる薬が出ていないかもチェックしています。

■ チェックCKDシールはどこで貼ってもらうの？

医師がシールの貼付が必要だと判断すれば、お薬手帳や健康保険証のカバーなどにチェックCKDシールを貼付します。腎臓の機能に問題がないか、医師に相談してみましょう。新しいお薬手帳に更新する時は、薬局でも新しいお薬手帳にシールを貼付します。

チェックCKDシールは、
腎臓の機能に応じて薬の種類や量などを考え、
「薬の悪い影響が出ないよう
患者さんの身体を守るシール」です。

チェックCKDシールを貼ってもらった場合は、
必ず薬局や他の医療機関を受診する時にもお見せください。



■ 腎臓の機能を表す指標は？

腎臓の機能は、血液検査の結果(血清クレアチニン値、eGFRなど)で判断します。通常、血液検査の結果に表示されているeGFRは標準体型(173cm 63kg)に換算して求められた数値であるため、薬の投与量を判断する時は、さらに身長、体重も考慮します。

血液検査の結果をお持ちの方は、薬剤師にお見せください。
薬を安全に服用するために、
血清クレアチニン値、eGFR、身長、体重
を教えてください!



■ 検査値記載シールについて

チェックCKDシールだけでは具体的な検査値がわからないため、検査値記載シールもお薬手帳に時系列に貼付します。医師が記入して貼付してくれることもありますが、貼付しない場合は薬局でも血液検査の結果を見せてください。

検査値記載シール

検査値記載シールは薬局でも貼付することができます。

			採血日: 20 年 月 日		
■身長	cm	■体重	kg	■BSA	m ²
■SCr	mg/dL	■eGFR	mL/分/1.73m ²		
×モ K:	mEq/L	HbA1c:	%		

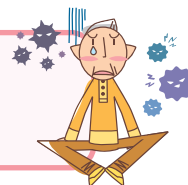


■ CKD患者さんに注意が必要な薬

みやこ薬局で、腎臓の機能を確認して、薬の使い方や種類が変更された薬を紹介します。飲み薬だけでなく、貼り薬や目薬でも注意が必要なものがあります。急な体調変化でかかりつけ医以外を受診した時には特に注意が必要です。はじめて受診した病院では血液検査の結果を把握できていないことがあるため、腎臓の機能が低下していてもわかりません。そんな時は、腎臓の機能を把握している『かかりつけ薬局』で薬の確認をしてもらうと安心です。かかりつけではない薬局に行く場合は、お薬手帳を使って腎臓の機能や併用薬を確認してもらいましょう。



**抗菌薬・抗ウイルス薬・胃薬・鎮痛薬
糖尿病薬・抗アレルギー薬など**



お薬や介護、食事(栄養)についてわからないことや、気がかりなことがありましたら、お気軽にお尋ねください。

担当 みやこ薬局 大宮店

各店舗のイベント情報や、お得な情報など配信いたします。
お友だち追加・フォローよろしくお願いたします!



MIYAKO PHARMACY

MIYAKO_NUTRITION
管理栄養士のInstagram



みやこ薬局

本店・北山店・山科店・薬大前店・紫竹店
マツヤスーパー店・大宮店・桂店・北花山店

<https://www.miyako-ph.co.jp>

